

DETTAGLI

- 2 tasche
- Taschino sul petto
- 2 spacchetti laterali

COLORE

C01 Bianco

TESSUTO

100% cotone
185 g / m²

TAGLIE

XS ÷ 4XL
Slim Fit



Le misure indicate si riferiscono alle taglie **S** per i capi femminili, **L** per i capi maschili. Per i capi a taglia unica le misure indicate sono effettive.

La casacca a maniche corte Jason, pratica e fresca, realizzata in morbida gabardina 100% cotone, presenta una scollatura a V, due tasche ad altezza bacino, una tasca lato cuore e spacchi sui fianchi per assicurare libertà nei movimenti. Si abbina perfettamente al pantalone Pitagora.

COLORI DISPONIBILI



C01 Bianco

TABELLE TAGLIE
E CORRISPONDENZE

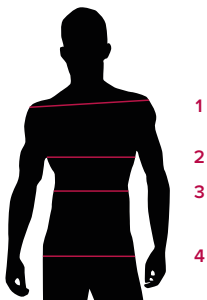
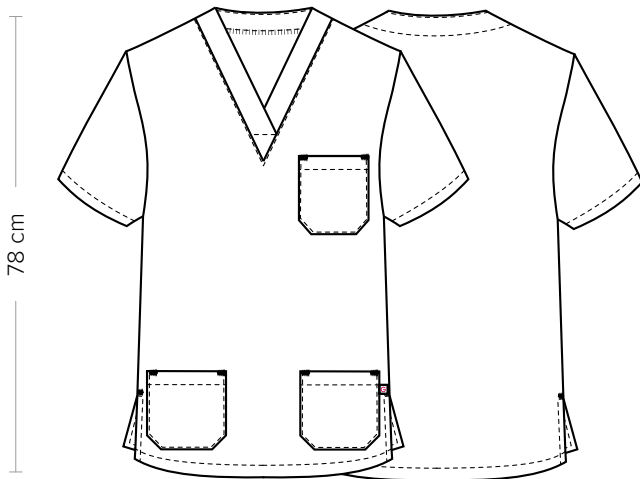


TABELLA ST-MED K2 SLIM FIT

TAGLIA	XS	S	M	L	XL	XXL	XXXL	4XL
1 - SPALLE								
2 - CIRCONFERENZA TORACE	97-100	101-104	105-108	109-112	113-118	119-126	127-130	131-142
3 - CIRCONFERENZA VITA								
4 - CIRCONFERENZA BACINO	97-100	101-104	105-108	109-112	113-118	119-126	127-130	131-142

GUIDA ALLE TAGLIE **1)** Prendere le misure anatomiche (corpo con abbigliamento intimo) senza stringere mantenendo ben teso il metro. Nota: nel caso vogliate indossare dei camici già con dell'abbigliamento sotto prendete le misure già abbigliati. **2)** Nel caso tra le misure prese vi fosse una misura a cavallo fra 2 taglie vi consigliamo di prendere quella più grande. **3)** Le misure della tabella sono espresse in centimetri.



DETAILS

- 2 pockets
- Breast pocket
- 2 side vents

COLOURS

C01 White

FABRIC

100% cotton
185 g / m²

SIZES

XS ÷ 4XL
Slim Fit



The measures indicated refer to sizes **S** for women, **L** for men. For one-size-fits-all garments, the measurements indicated are effective.

The Jason short-sleeved tunic, practical and fresh, made of soft 100% cotton gabardine, has a V-neckline, two hip-height pockets, a breast pocket and slits on the hips to ensure freedom of movement. It perfectly matches the Pitagora trousers.

AVAILABLE COLOURS



C01 White

SIZE TABLES AND CORRESPONDENCES

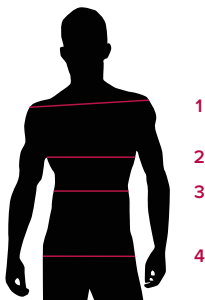


TABLE ST-MED K2 SLIM FIT		XS	S	M	L	XL	XXL	XXXL	4XL
1 - SHOULDERS									
2 - CHEST CIRCUMFERENCE		97-100	101-104	105-108	109-112	113-118	119-126	127-130	131-142
3 - WAIST CIRCUMFERENCE									
4 - HIPS CIRCUMFERENCE		97-100	101-104	105-108	109-112	113-118	119-126	127-130	131-142

SIZE GUIDE **1)** Take the anatomical measurements (body with underwear) without tightening, keeping the measuring tape taut. Note: in case you want to wear of the gowns already with the clothing underneath take the measurements already dressed. **2)** If there is a measure between 2 sizes between the measurements taken, we advise you to take the bigger one. **3)** The measurements in the table are expressed in centimeters.